



### Le Flon

A la découverte de la rivière disparue, mais tellement présente, des tanneries médiévales au quartier branché.

#### » Dates

Mercredi **11 juillet** à 16h00

Samedi **28 juillet** à 17h00



### Places, ponts et escaliers lausannois

Lausanne connaît depuis le milieu du 19ème siècle une expansion sans précédent ! Connaître le passé rend le présent plus lumineux.

#### » Dates

Mardi **24 juillet** à 10h00

Samedi **4 août** à 14h00

Mardi **14 août** à 10h00

Samedi **15 septembre** à 14h00

#### » Départ

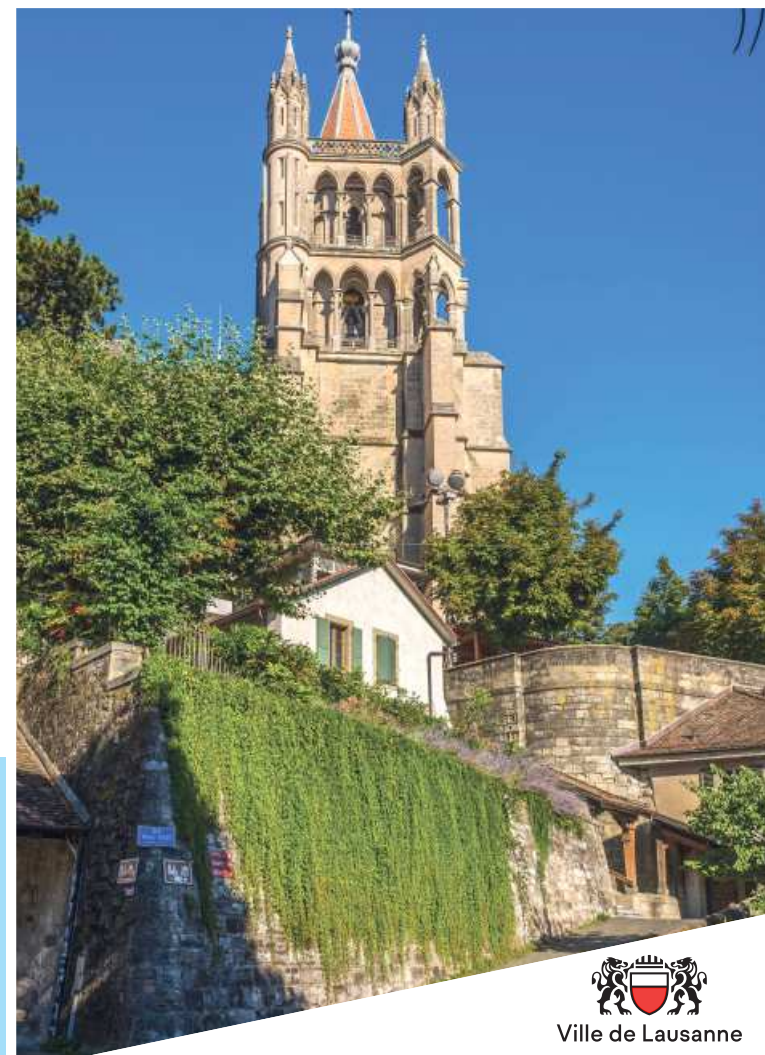
Place du Nord (bus 16 arrêt Barre)

# LAUSANNE À L'HEURE D'ÉTÉ

## GUIDES D'ACCUEIL DE LAUSANNE

### VISITES GUIDÉES GRATUITES

## PROGRAMME JUIN-SEPTEMBRE 2018



Vendredi **10 août** à 10h00

Mercredi **29 août** à 10h00

#### » Départ

Sous le Pont Bessièrre, au bas de l'ascenseur du Métro M2

### Lavaux, la vigne, les peintres et écrivains

Balade de Saint-Saphorin à Glérolles, avec évocation des auteurs et artistes qui se sont inspirés de la beauté de ce terroir. **Inscription obligatoire au 021 320 12 62!**



#### » Dates

Jeudi **19 juillet** à 14h30

Jeudi **30 août** à 14h30

#### » Départ

Gare de Saint-Saphorin

### Lieux de culte des nouveaux migrants

Cap vers l'ouest lausannois à Prilly. Nous visiterons le Centre culturel musulman, puis nous nous rendrons au temple hindou, à proximité.

#### » Dates

Mardi **26 juin** à 10h00

Jeudi **16 août** à 10h00

Mercredi **12 septembre** à 14h00

#### » Départ

Av. de la Confrérie 11, Prilly



### Lausanne dans la BD

Lausanne est un cadre idéal pour les aventures dans la BD. Collaboration avec le Centre BD de la ville de Lausanne, + l'Association des Amis de BDFIL.

#### » Dates

Mercredi **18 juillet** à 14h30

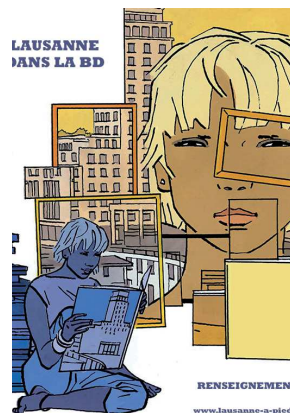
Vendredi **3 août** à 10h00

Vendredi **7 septembre** à 16h00

Vendredi **21 septembre** à 14h00

#### » Départ

Bas du Petit-Chêne



RENSEIGNEMENTS  
www.lausanne-a-pied.ch  
(+41) 21 320 12 62

© Cinq 2007, BDFIL, 2001

### Guides d'accueil de Lausanne

Mouvement des Aînés Vaud

021 320 12 62 - visites@lausanne-a-pied.ch

www.lausanne-a-pied.ch

Visites gratuites de la cathédrale tous les jours de juillet à septembre à 10h00, 11h00, 14h30 ou 15h30



Ville de Lausanne

## Bourg, entre au-berges et aristos

La rue de Bourg a très tôt regroupé au-berges, commerces et grandes demeures. Etat des lieux après les bouleversements du 20ème siècle.



### » Dates

Mardi 3 juillet à 10h00

Jeudi 26 juillet à 16h00

Samedi 25 août à 14h00

Mercredi 19 septembre à 20h00

### » Départ

Bas de la rue de Bourg

## De la solitude à César-Roux

Mutations d'une zone autrefois hors les murs et bucolique en l'une des artères les plus encombrées par le trafic de Lausanne. Découverte du Tunnel à la Place de l'Ours.

### » Dates

Mercredi 4 juillet à 10h00

Mercredi 8 août à 14h30

Vendredi 31 août à 14h30

### » Départ

Arrêt Tunnel, Bus n° 7



Lausanne — La Solitude



## De l'Hôpital Notre-Dame au Gymnase de la Mercerie

Evolution d'un établissement hospitalier rattaché au Gymnase de la Cité. Nous évoquerons la prise en charge des miséreux et la guérison des malades.

### » Dates

Mardi 19 juin à 14h30

Jeudi 28 juin à 16h00

Vendredi 6 juillet à 14h30

Mardi 28 août à 16h15

Mardi 11 septembre à 16h15

Mardi 18 septembre à 16h15

### » Départ

Haut de la Mercerie, devant la grille d'entrée au nord du bâtiment.

## Les œuvres d'art de l'EPFL

A la découverte d'œuvres d'art contemporain embellissant le site l'EPFL et rendant un bel hommage à cette institution de renommée internationale.

### » Dates

Mercredi 27 juin à

10h00

Jeudi 5 juillet à 14h00

Jeudi 12 juillet à 10h00

Samedi 21 juillet à

10h00

### » Départ

Halte EPFL, métro M1



## Sur les traces de pionnières II

Nous vous proposons de partir à la rencontre de femmes du 18ème au 20ème siècle, avant-gardistes, téméraires, libres, artistes et parfois méconnues.

### » Dates

Samedi 7 juillet à 15h00

Lundi 30 juillet à 17h00

Jeudi 9 août à 9h30

Mardi 4 septembre à 17h00

### » Départ

Rue de Bourg 6

## Lausanne vous est conté

Répartis dans la ville, des personnages présentent, au travers de leur vie, l'histoire lausannoise de l'époque romaine au début du 20ème siècle. **Uniquement en cas de beau temps!**

### » Dates

Samedi 1er septembre à 19h00

Lundi 3 septembre à 19h00

Mercredi 5 septembre à 19h00

Lundi 10 septembre à 19h00

Mercredi 12 septembre à 19h00

### » Départ

Esplanade de la Cathédrale



Jenny Enning  
(1810 - 1880)